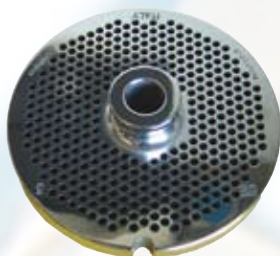


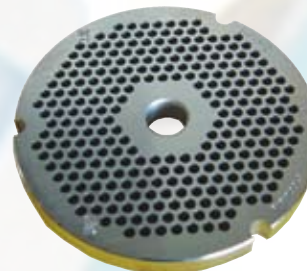
- 8CT** 1. Coltello tritacarne autoaffilante in acciaio inox finitura specchio per mod. 8
- 12CT** 2. Coltello tritacarne autoaffilante in acciaio inox finitura specchio per mod. 12
- 22CT** 3. Coltello tritacarne autoaffilante in acciaio inox finitura specchio per mod. 22
- 32CT** 4. Coltello tritacarne autoaffilante in acciaio inox finitura specchio per mod. 32
- 42CT** 5. Coltello tritacarne autoaffilante in acciaio inox finitura specchio per mod. 42

## In acciaio inox con nasello



- N8-3** Stampo per tritacarne mod. 8 fori da mm 3
- N8-3.5** Stampo per tritacarne mod. 8 fori da mm 3,5
- N8-4.5+** Stampo per tritacarne mod. 8 fori da mm 4,5 o sup.
- N12-3** Stampo per tritacarne mod. 12 fori da mm 3
- N12-3.5** Stampo per tritacarne mod. 12 fori da mm 3,5
- N12-4.5+** Stampo per tritacarne mod. 12 fori da mm 4,5 o sup.
- N22-3** Stampo per tritacarne mod. 22 fori da mm 3
- N22-3.5** Stampo per tritacarne mod. 22 fori da mm 3,5
- N22-4.5+** Stampo per tritacarne mod. 22 fori da mm 4,5 o sup.
- N32-3** Stampo per tritacarne mod. 32 fori da mm 3
- N32-3.5** Stampo per tritacarne mod. 32 fori da mm 3,5
- N32-4.5+** Stampo per tritacarne mod. 32 fori da mm 4,5 o sup.
- N42-3** Stampo per tritacarne mod. 42 fori da mm 3
- N42-3.5** Stampo per tritacarne mod. 42 fori da mm 3,5
- N42-4.5+** Stampo per tritacarne mod. 42 fori da mm 4,5 o sup.

## In acciaio inox senza nasello



- 8-3** Stampo per tritacarne mod. 8 fori da mm 3
- 8-3.5** Stampo per tritacarne mod. 8 fori da mm 3,5
- 8-4.5+** Stampo per tritacarne mod. 8 fori da mm 4,5 o sup.
- 12-3** Stampo per tritacarne mod. 12 fori da mm 3
- 12-3.5** Stampo per tritacarne mod. 12 fori da mm 3,5
- 12-4.5+** Stampo per tritacarne mod. 12 fori da mm 4,5 o sup.
- 22-3** Stampo per tritacarne mod. 22 fori da mm 3
- 22-3.5** Stampo per tritacarne mod. 22 fori da mm 3,5
- 22-4.5+** Stampo per tritacarne mod. 22 fori da mm 4,5 o sup.
- 32-3** Stampo per tritacarne mod. 32 fori da mm 3
- 32-3.5** Stampo per tritacarne mod. 32 fori da mm 3,5
- 32-4.5+** Stampo per tritacarne mod. 32 fori da mm 4,5 o sup.
- 42-3** Stampo per tritacarne mod. 42 fori da mm 3
- 42-3.5** Stampo per tritacarne mod. 42 fori da mm 3,5
- 42-4.5+** Stampo per tritacarne mod. 42 fori da mm 4,5 o sup.